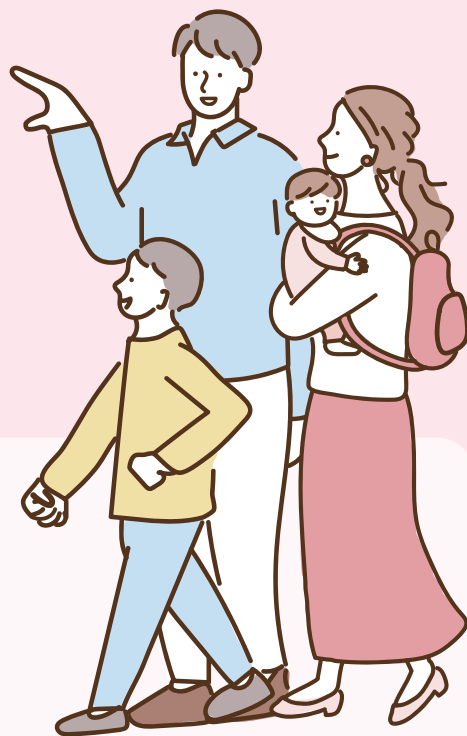


# すくすく 定期積金

取扱期間

令和8年4月1日 水 ~ 令和8年9月30日 水

お子さまの未来を着実に育てる、  
子育て世代の定期積金です。



ご利用いただける方 22歳未満のお子さまを扶養されている方

期間 12か月以上60か月以内

1回あたりの掛込金額 1万円以上

掛込総額 300万円以内

※ご契約の際は、ご契約者およびお子さまの健康保険資格確認書等をご提示ください。  
※金利情勢等に大幅な変動があった場合には、適用利回りの見直しや取扱いを中止する場合があります。

## 実は！ 教育費は、こんなにかかるんです！

下記の表は幼稚園から高校まで通った場合の平均教育費です。

今から備えて未来をはぐくみましょう。



	幼稚園 (3年間合計)	小学校 (6年間合計)	中学校 (3年間合計)	高校 (3年間合計)
公立平均	532,177円	2,017,378円	1,626,213円	1,787,328円
私立平均	1,038,087円	10,974,394円	4,671,589円	3,077,235円

公立平均 合計 **5,963,096円**      私立平均 合計 **19,761,305円**

※学習塾や予備校の費用は含まれておりません。(文部科学省 令和5年度 子供の学習費調査—調査結果の概要より)

### 適用利回り

期間 12か月以上 36か月未満

定期積金店頭表示利回り

プラス 年 **0.30%** 税引後 0.239%

期間 36か月以上 60か月以内

定期積金店頭表示利回り

プラス 年 **0.50%** 税引後 0.398%

家族の未来に  
安心を



教育ローンでも子育てを応援します！

JA教育ローン

※詳しくは最寄りの支店窓口または渉外担当職員までお問い合わせください。



心つないで Smile For You...  
JAセレサ川崎

詳しくは裏面をご覧ください

# すくすく定期積金

取扱期間

令和8年4月1日水 ~ 令和8年9月30日水

商品名（愛称）	子育て応援定期積金（愛称：すくすく定期積金）
ご利用いただける方	住所が同一である22歳未満の子を扶養している方 または その配偶者とし、世帯で1名とする。
期間	12か月以上60か月以内
掛込方法	<p>(1) 掛込方法 ●契約期間内で掛金を分割して掛込いただきます。 ●掛込周期は1か月、2か月、3か月、6か月のいずれかとしします。 ●預入時のお申し出により、最大6回まで増額月を設定できます。なお、約定掛込日に掛込金が振替元の残高を超え中止した場合は、次回以降これを含めて掛込額の単位で掛込みを行います。</p> <p>(2) 掛込金額 1回あたり10,000円以上。ただし、お客さま1人につき合計掛込総額300万円を限度として複数契約が可能です。</p> <p>(3) 掛込単位 1円単位</p>
払戻方法	約定回数の掛込が完了した場合、満期日以後に一括して給付契約金を払い戻します。
給付補填金	<p>(1) 適用利回り ●契約期間12か月以上36か月未満の場合 契約時の店頭表示利回りに0.3%を上乗せした約定利回りを満期日まで適用します。 ●契約期間36か月以上60か月以内の場合 契約時の店頭表示利回りに0.5%を上乗せした約定利回りを満期日まで適用します。</p> <p>(2) 支払頻度 満期日以後に一括して支払います。</p> <p>(3) 計算方法 計算単位を1円として契約期間における掛金残高積数に約定利回りを乗じて計算をします。</p> <p>(4) 税金 20.315%（国税15.315%、地方税5%）※の源泉分離課税となります。 ※令和19年12月31日までの適用となります。</p> <p>(5) 金利情報の入手方法 契約時の店頭表示利回りは店頭に表示している金利表示ボードに表示しています。または窓口でお問い合わせください。</p>
中途解約時の取扱い	満期日前に解約する場合は、解約日における普通貯金利率（小数点第4位以下切捨て）により計算した利息相当額とともに払い戻します。
貯金保険制度（公的制度）	●保護対象 当該貯金は当JAの譲渡性貯金を除く他の貯金等（全額保護される貯金保険法第51条の2に規定する決済用貯金（当座貯金・普通貯金・別段貯金のうち、「無利息、要求払い、決済サービスを提供できること」という3条件を満たすもの）を除く。）と合わせ、元本1,000万円とその利息が貯金保険により保護されます。
その他参考となる事項	<p>●掛込が遅延した場合には、満期日を遅延期間に相当する期間、繰り延べます。または契約時の約定利回り（年365日の日割計算）の割合による延滞利息をいただきます。</p> <p>●満期日以後の利息は解約日における普通貯金利率により計算します。</p> <p>●全額前納積立の取扱いはいいたしかねます。</p>

※金利情勢等に大幅な変動があった場合には、適用利回りの見直しや取扱いを中止する場合があります。

詳しくは最寄りの支店窓口、または渉外担当職員までお問い合わせください

川崎区		
みなみ支店	川崎区宮本町2-31	044-222-7341
大師支店	川崎区出来野 6-23	044-288-3907
大島支店	川崎区大島 4-13-14	044-244-6331
小田支店	川崎区小田5-27-1	044-355-4331
幸区		
日吉支店	幸区南加瀬 5-3-1	044-588-1588
鹿島田支店	幸区新塚越201	044-555-5150
小向支店	幸区小向西町 3-71-1	044-544-8811
中原区		
御幸支店	中原区田尻町 31	044-522-7441
中原支店	中原区上小田中 5-1-1	044-751-5911
住吉支店	中原区井田中ノ町 2-4	044-766-5224
新城支店	中原区新城 1-10-17	044-755-5191
小杉支店	中原区小杉町 3-1501-5	044-711-2881
元住吉支店	中原区木月住吉町 5-27	044-434-6411

高津区		
橘支店	高津区千年 793-3	044-766-2228
子母口支店	高津区子母口 541-1	044-766-7821
高津支店	高津区溝口 1-6-7	044-833-2221
上作延支店	高津区上作延2-9-17	044-888-3261
北見方支店	高津区北見方 1-27-12	044-811-9666
楓ヶ谷支店	高津区末長 1-45-1	044-877-9661
久地駅前支店	高津区久地4-24-11	044-833-1111
宮前区		
宮前支店	宮前区有馬 2-13-1	044-866-4231
野川支店	宮前区西野川 3-44-3	044-766-0555
鷺沼支店	宮前区小台 1-18-7	044-866-0621
宮崎支店	宮前区宮崎 2-3-17	044-866-6111
向丘支店	宮前区平 1-1-24	044-866-4121
菅生支店	宮前区菅生 1-2-22	044-977-1111
宮前平支店	宮前区土橋 1-1-1	044-877-7371

多摩区		
稲田支店	多摩区登戸 2255-1	044-911-4933
宿河原支店	多摩区宿河原3-12-9	044-911-3278
菅支店	多摩区菅 2-1-5	044-944-3101
生田支店	多摩区生田 7-8-1	044-911-3154
長沢支店	多摩区南生田 5-14-5	044-977-7611
麻生区		
柿生支店	麻生区上麻生 5-6-1	044-988-1131
東柿生支店	麻生区下麻生 2-43-24	044-988-6511
栗平支店	麻生区栗平 2-2-12	044-989-0101
新百合丘支店	麻生区万福寺 1-14-1	044-951-1123
千代ヶ丘支店	麻生区千代ヶ丘 8-2-1	044-951-0121



心つないで Smile For You...  
JAセレサ川崎