

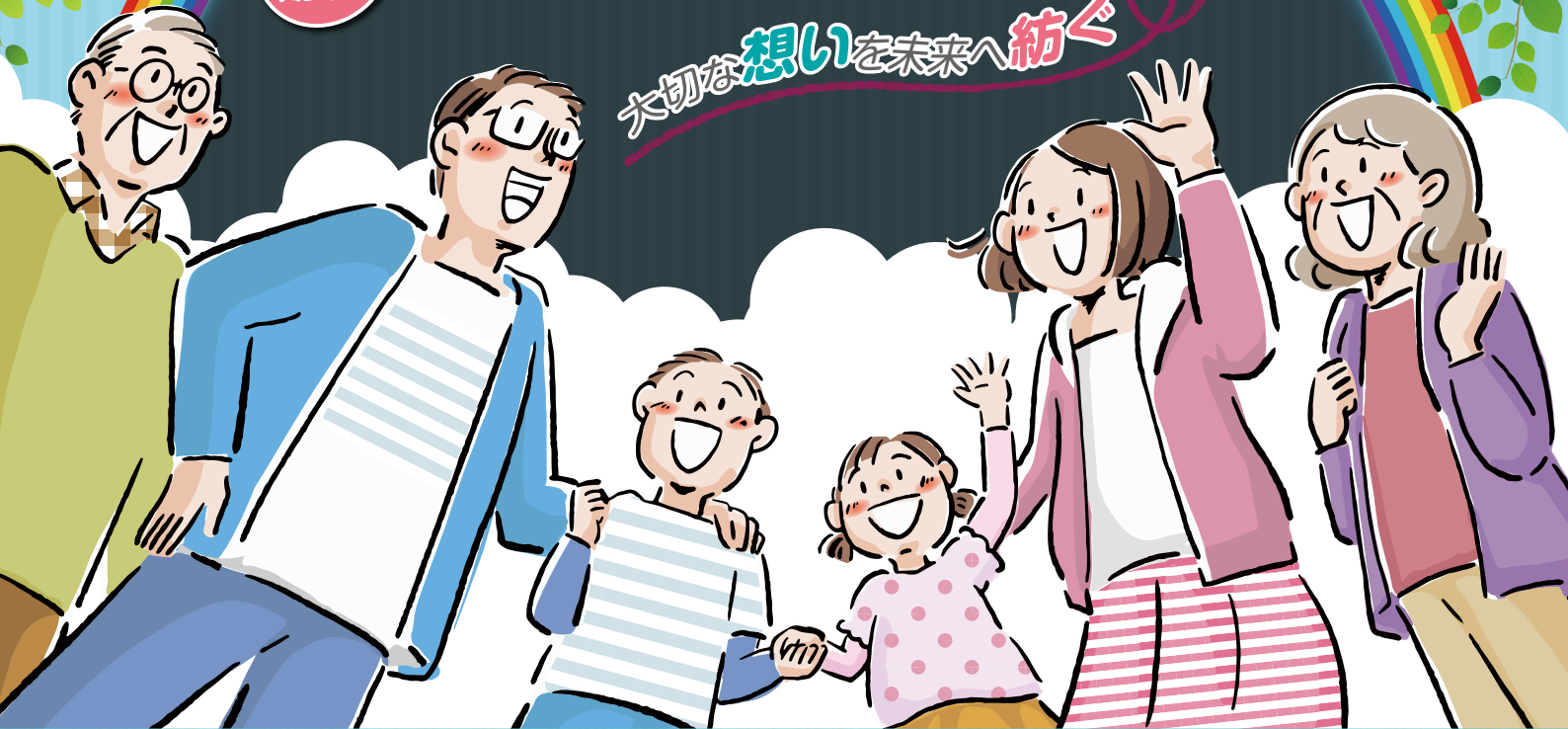
JAセレサ川崎

# 相続定期貯金

取  
扱  
期  
間

令和5年4月3日月 ▶ 令和6年3月29日金

大切な想いを未来へ紡ぐ



期 間

1年もの  
3年もの

適 用  
金 利  
年

0.11%

税引後  
年0.087%

自動継続スーパー定期貯金

100万円以上

自動継続大口定期貯金

1,000万円以上

※詳しくは最寄りの支店窓口または渉外担当職員までお問い合わせください。

## 川 崎 区

みなみ支店 川崎区宮本町2-31 044-222-7341  
大 師 支 店 川崎区出来野6-23 044-288-3907  
大 島 支 店 川崎区大島4-13-14 044-244-6331  
小 田 支 店 川崎区小田5-27-1 044-355-4331

## 幸 区

日 吉 支 店 幸区南加瀬5-3-1 044-588-1588  
鹿 島 田 支 店 幸区新家越201 044-555-5150  
小 向 支 店 幸区小向西町3-71-1 044-544-8811

## 中 原 区

御 幸 支 店 中原区田尻町31 044-522-7441  
中 原 支 店 中原区上小田中5-1-1 044-751-5911  
住 吉 支 店 中原区井田中ノ町2-4 044-766-5224  
新 城 支 店 中原区新城1-10-17 044-755-5191  
小 杉 支 店 中原区小杉町3-1501-5 044-711-2881  
元 住 吉 支 店 中原区木月住吉町5-27 044-434-6411

## 高 津 区

橘 支 店 高津区千年793-3 044-766-2228  
子 母 口 支 店 高津区子母口541-1 044-766-7821  
高 津 支 店 高津区溝口1-6-7 044-833-2221  
上 作 延 支 店 高津区上作延2-9-17 044-888-3261  
北 見 方 支 店 高津区北見方1-27-12 044-811-9666  
梶ヶ谷支店 高津区末長1-45-1 044-877-9661  
久 地 駅 前 支 店 高津区久地4-24-11 044-833-1111

## 宮 前 区

宮 前 支 店 宮前区有馬2-13-1 044-866-4231  
野 川 支 店 宮前区西野川3-44-3 044-766-0555  
鷺 沼 支 店 宮前区小台1-18-7 044-866-0621  
宮 崎 支 店 宮前区宮崎2-3-17 044-866-6111  
向 丘 支 店 宮前区平1-1-24 044-866-4121  
菅 生 支 店 宮前区菅生1-2-22 044-977-1111  
宮 前 平 支 店 宮前区土橋1-1-1 044-877-7371

本 店 宮前区宮崎2-13-38 044-877-2140

## 多 摩 区

稲 田 支 店 多摩区登戸2255-1 044-911-4933  
宿 河 原 支 店 多摩区宿河原3-10-1 044-911-3278  
多摩区宿河原3-12-9\*

※令和5年5月22日に移転予定となっております。  
詳しくは宿河原支店へお問い合わせください。

菅 支 店 多摩区菅2-1-5 044-944-3101  
生 田 支 店 多摩区生田7-8-1 044-911-3154  
長 沢 支 店 多摩区南生田5-14-5 044-977-7611

## 麻 生 区

柿 生 支 店 麻生区上麻生5-6-1 044-988-1131  
東 柿 生 支 店 麻生区下麻生2-43-24 044-988-6511  
栗 平 支 店 麻生区栗平2-2-12 044-989-0101  
新百合丘支店 麻生区万福寺1-14-1 044-951-1123  
千代ヶ丘支店 麻生区千代ヶ丘8-2-1 044-951-0121

詳しくは裏面をご覧ください。



心つないで Smile For You...  
JAセレサ川崎



# 相続定期貯金

## 商品概要

商 品 名	◎ 相続定期貯金 「スーパー定期貯金＜単利型＞」、「スーパー定期貯金＜複利型＞」または「大口定期貯金」で組入れます
ご 利 用 いただける方 (右記の条件を 全て満たす方)	① 金融機関(当JA以外の金融機関を含む)での相続手続完了後1年以内に、相続により取得した資金を原資としてお預けいただける個人の方 ② 資産運用のお考えについてのアンケートにお答えいただける方 ※ ご契約の際、他金融機関で相続手続をされた方は、「お預け入れされる方が相続人であること」「金融機関での相続手続であること」「お預け入れ資金が相続により取得した資金であること」が確認できる書類をご提示ください。 【例】 <ul style="list-style-type: none"><li>遺産分割協議書の写し</li><li>金融機関に提出した相続手続の依頼書等の写し</li><li>遺言書(公正証書遺言または自筆証書遺言で法務局に保管されていたものもしくは検認済みのもの)の写し</li><li>戸籍謄本の写し</li><li>被相続人名義の解約済通帳または計算書の写し 等</li></ul> ※ セレサ資産運用プラン定期貯金(愛称: 未来応援)＜退職金・相続資金コース＞の満期資金を預け入れることはできません。
期 間 ・ 継 続 方 法	◎ スーパー定期貯金＜単利型＞、大口定期貯金 1年の定型方式 ◎ スーパー定期貯金＜複利型＞、大口定期貯金 3年の定型方式 ◎ 自動継続(元金継続または元利金継続)での取扱いとなります。
預 入 方 法	(1) 預入金額 ① スーパー定期貯金＜単利型＞、スーパー定期貯金＜複利型＞は1契約につき100万円以上1,000万円未満 ② 大口定期貯金は1契約につき1,000万円以上 ※ ただしセレサ資産運用プラン定期貯金(退職金・相続資金コース)の定期貯金と投資信託またはJAバンク資産運用サービスのお申込み総額と合計して相続により取得した金額までとします。 (2) 預入単位 1円単位
中途解約時の 取 扱 い	満期日前に解約する場合は、お預け入れ時の約定利率より低い所定の中途解約利率により計算した利息とともに払い戻します。
満 期 時 の 取 扱 い	◎ 満期日までに継続を停止する申し出がない場合には、満期日に当初預入期間で自動継続します。継続後は初回適用金利ではなく、「スーパー定期貯金＜単利型＞」、「スーパー定期貯金＜複利型＞」または「大口定期貯金」の店頭表示金利が適用されます。 ◎ 自動継続を停止した場合、満期日以降の利息は、解約または書替継続をした日における普通貯金利率により計算します。 ※ 満期の資金をセレサ資産運用プラン定期貯金(愛称: 未来応援)＜退職金・相続資金コース＞へ預け入れることはできません。
貯金保険制度 (公 的 制 度)	◎ 保護対象 当該貯金は当JAの譲渡性貯金を除く他の貯金等(全額保護される貯金保険法第51条の2に規定する決済用貯金(当座貯金・普通貯金・別段貯金のうち、「無利息、要求払い、決済サービスを提供できること」という3条件を満たすもの)を除く。)と合わせ、元本1,000万円とその利息が貯金保険により保護されます。
そ の 他 参 考 と なる 事 項	◎ 総合口座の担保に組入れできます。 ◎ 通帳レス口座サービス(通帳等の発行に代えてJAバンクアプリにより通帳レス口座利用規定が適用される貯金口座の残高・入出金明細等をご確認いただくサービス)がご利用になれます。

※ 金利情勢等に大幅な変動があった場合には、適用金利の見直しや取扱いを中止する場合があります。



心つないで Smile For You...  
JAセレサ川崎