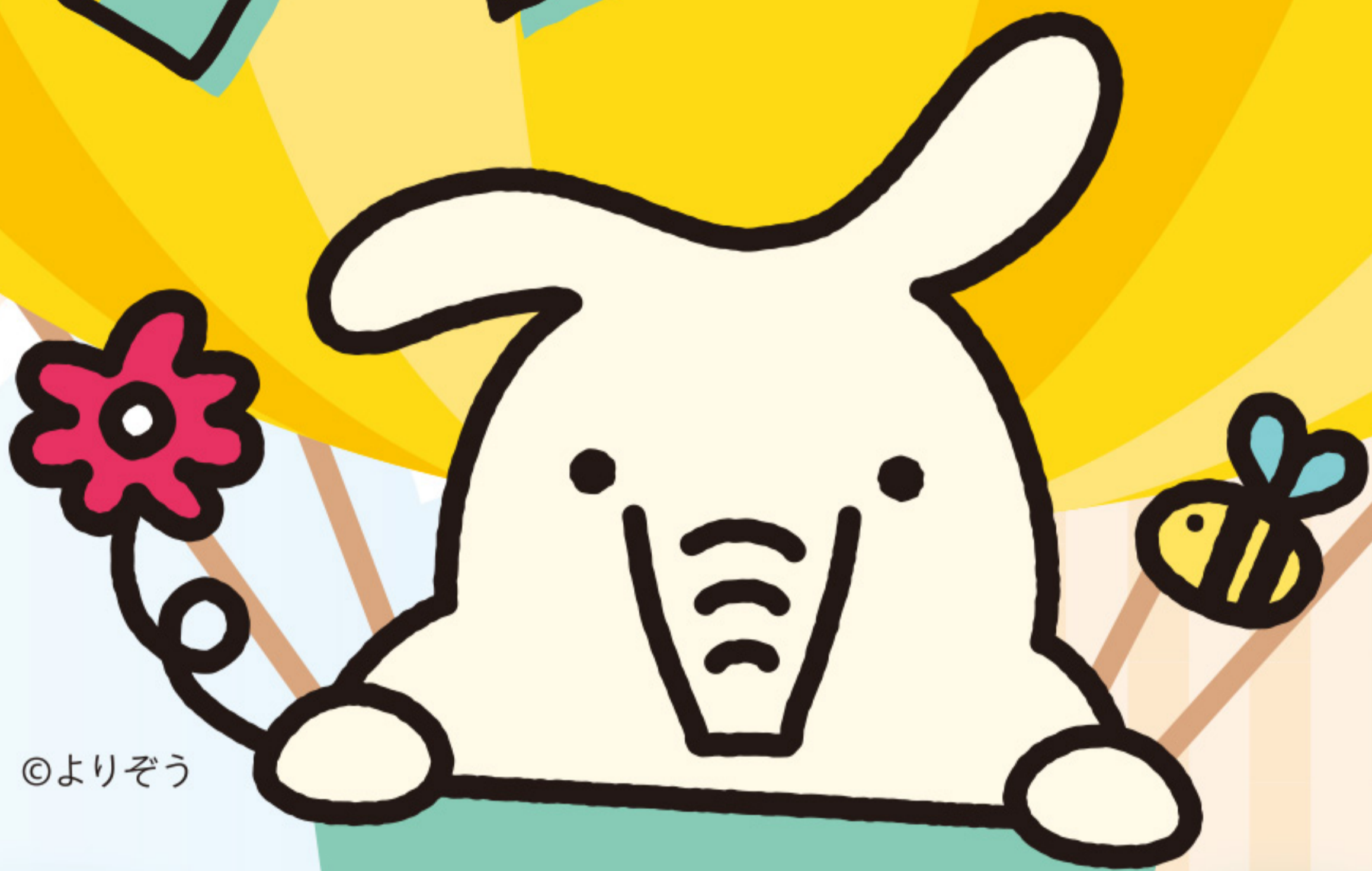


# JAセレサ川崎

# 投資信託で

# プレゼント!



©よりぞう

取扱期間

令和7年 4月1日(火)  
〜  
令和8年 3月31日(火)

対象商品

JAセレサ川崎で  
取扱いの投資信託  
(JAバンク投信ネットサービス含む)

## 特典 1

期間中、対象商品をご購入いただいたお客さま

ご購入金額100万円につき

## QUOカード 500円分を進呈!

- 「JAバンク資産運用サービス」契約も対象となります。
- 「投信つみたてサービス」による購入は対象外となります。

ご購入例

投資信託のご購入金額  
500万円の場合 ▶ **2,500円相当を進呈!**

投資信託のご購入金額  
1,000万円の場合 ▶ **5,000円相当を進呈!**

※上記の例はあくまでご購入例であり、ご購入金額を限定するものではありません。

## 特典 2

期間中、投信つみたてサービスを  
月3万円以上新規で  
ご契約されたお客さま、または  
既にご契約いただいている  
投信つみたてサービスを  
月3万円以上増額されたお客さま

## QUOカード 2,000円分を進呈!

※期間中、おひとりさま1回限り

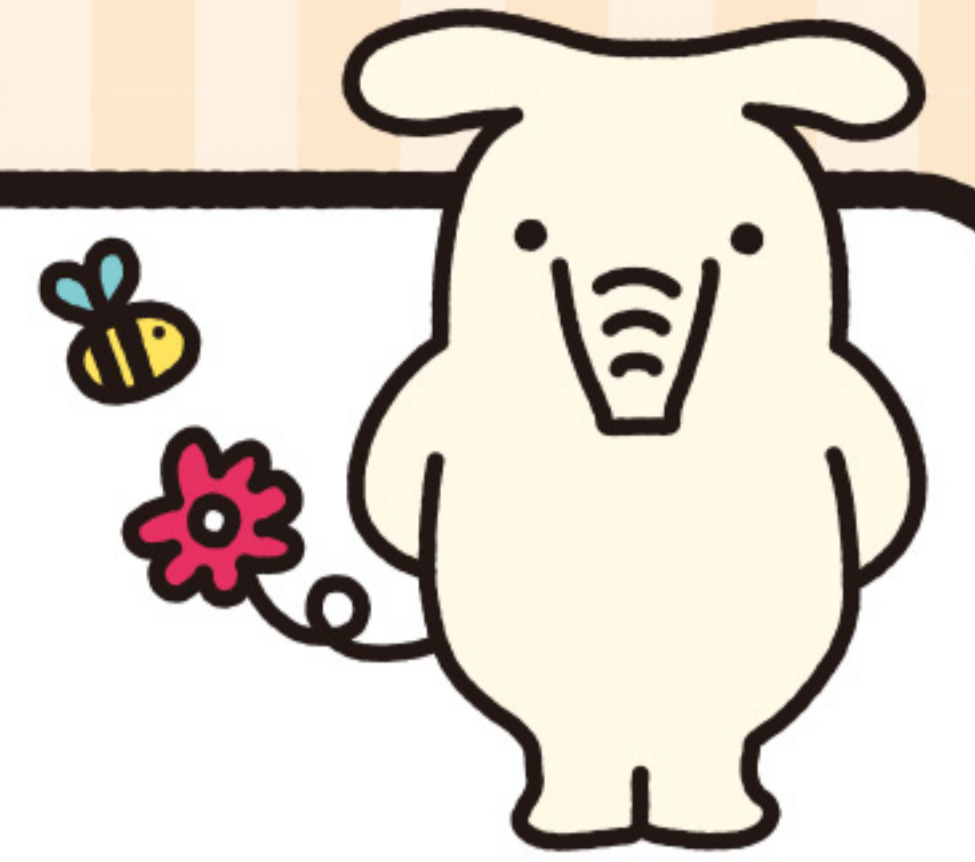
※取扱期間の延長や短縮等、予告なく取扱内容を変更する場合がございますので、予めご了承ください。



## 本プランの注意点

- ご利用は個人の方に限ります。
- JAバンク投信ネットサービスを利用した投資信託のお申込みの場合、QUOカードのお受け取りは投資信託の申込受付日から2週間以内(非営業日含む)とし、かつ、取扱期間内に投資信託ご購入店舗にてお受け取りできる場合に限ります。
- エントリー分散投資による投資信託ご購入の場合には、初回引落分のみ対象とします。

## 投資信託に関してご留意いただきたい事項



- 投資信託は貯金でも共済契約でもありません。
- 投資信託は元本の保証はありません。
- 投資信託は預金保険・貯金保険の対象ではありません。
- JAバンクが取り扱う投資信託は、投資者保護基金の対象ではありません。
- JAバンクは投資信託の販売会社であり、投資信託の設定・運用は投資信託会社が行います。
- 投資信託は国内外の有価証券等で運用されるため、信託財産に組み入れられた株式・債券・REIT等の値動きや為替変動に伴うリスクがあります。このため、投資信託資産の価値が投資元本を下回るリスク等は、投資信託の購入者に帰属します。詳しくは、契約締結前交付書面、投資信託説明書(交付目論見書)でご確認ください。
- 投資信託運用による利益および損失は、投資信託の購入者に帰属します。
- 一部の投資信託には、特定日にしか換金できないものがあります。
- 投資信託の購入から換金・償還までの間に、直接または間接的にご負担いただく代表的な費用等には以下のものがあります。なお、これらの手数料等はファンド・購入金額により異なるため、具体的な金額・計算方法を記載することができません。各投資信託の手数料等の詳細は契約締結前交付書面、投資信託説明書(交付目論見書)でご確認ください。
  - 購入時：購入時手数料がかかるファンドがあります。
  - 運用期間中：運用管理手数料(信託報酬・管理報酬等)が日々信託財産から差し引かれます。
  - 換金時：信託財産留保額がかかるファンドがあります。また、外貨に両替して購入・換金するファンドには、上記の各種手数料等とは別に為替手数料がかかります。
- お申込みにあたっては、契約締結前交付書面、投資信託説明書(交付目論見書)を十分お読みいただき、内容をご確認のうえ、ご自身でご判断ください。

## 「JAバンク資産運用サービス」のお取引にあたってのリスクについて

◎本サービスは、投資一任契約により投資一任業者がお客さまに代わって運用を行いますが、これらの運用成果はすべてお客さまに帰属します。◎本サービスにおける運用は、株式・公社債・不動産投資信託等の有価証券等(いずれも外貨建てのものを含みます。)を最終投資先とする投資信託にて行います。◎投資信託の価額は、株式相場・金利水準・為替相場・不動産相場・商品相場等の変動、実質的に投資している有価証券等の発行体の倒産や財務状況または信用状況の悪化等の影響に伴い変動します。したがって、運用成果によっては損失を被り、投資元本を割込むおそれがあります。◎投資信託の主なリスクには、「価格変動リスク」「金利変動リスク」「信用リスク」「為替変動リスク」「流動性リスク」「カントリー・リスク」等があります。◎本サービスでは、減額(一部解約)等の契約変更および契約の終了(解約)に際して、お申し込みを受付けることができない期間または条件等の制約が設けられています。そのため、お申し込みいただけるようになるまでに投資信託の価額が下落することがあります。

〈留意事項〉本サービスにかかる投資一任契約の締結にあたっては、あらかじめ「投資一任契約の契約締結前交付書面(JAバンク資産運用サービス)」、「JAバンク資産運用サービス 投資一任約款」「JAバンク資産運用サービス(愛称:まかせのぞう)サービス内容説明書」をお渡ししますので、内容をよくご確認、ご理解いただき、お客さまご自身でご判断ください。本サービスにかかる投資一任契約の締結に関しては、金融商品取引法第37条の6の規定(いわゆるクーリング・オフ)の適用はありません。また、元本保証はなく、預金保険・貯金保険・投資者保護基金の対象ではございません。当資料は信頼できると判断された情報等をもとに作成しておりますが、正確性、完全性を保証するものではありません。当資料の内容は作成日時点のものであり、将来予告なく変更されることがあります。また、将来の市場環境の変動等を保証するものではありません。

〈本サービスにかかる費用〉本サービスには、投資顧問料として、運用資産時価評価額に対して最大1.32%(年率・税込)がかかります。また、投資対象とする投資信託について、各投資信託の約款の定めにしたがい、運用管理費用(信託報酬)や信託事務の諸費用(監査費用を含む)など、間接的にお客さまがご負担する費用が発生します。運用管理費用は、各投資信託の純資産総額に対して上限0.22%(年率・税込)となります。信託事務の諸費用(監査費用を含む)は、「国内株式インデックス・オープン(ラップ向け)」、「国内債券インデックス・オープン(ラップ向け)」、「国内リートインデックス・オープン(ラップ向け)」、「ヘッジ付先進国株式インデックス・オープン(ラップ向け)」、「先進国債券インデックス・オープン(為替ヘッジあり)(ラップ向け)」および「先進国リートインデックス・オープン(為替ヘッジあり)(ラップ向け)」については各投資信託の純資産総額に対して上限0.11%(年率・税込)、その他の投資信託については運用状況等により変動するため、事前に具体的な料率、金額を示すことができません。別途、各投資信託が投資対象とする有価証券にかかる売買委託手数料や外国での保管費用等の費用が発生しますが、これらの費用は運用状況等により変動するため、事前に具体的な料率、金額を示すことができません。詳細は各投資信託の目論見書等でご確認ください。

※詳しくは最寄りの支店窓口、または渉外担当職員までお問い合わせください

川崎区		
大師支店	川崎区出来野 6-23	044-288-3907
大島支店	川崎区大島 4-13-14	044-244-6331
幸区		
日吉支店	幸区南加瀬 5-3-1	044-588-1588
小向支店	幸区小向西町 3-71-1	044-544-8811
中原区		
御幸支店	中原区田尻町 31	044-522-7441
中原支店	中原区上小田中 5-1-1	044-751-5911
住吉支店	中原区井田中ノ町 2-4	044-766-5224
新城支店	中原区新城 1-10-17	044-755-5191
小杉支店	中原区小杉町 3-1501-5	044-711-2881
元住吉支店	中原区木月住吉町 5-27	044-434-6411

高津区		
橘支店	高津区千年 793-3	044-766-2228
子母口支店	高津区子母口 541-1	044-766-7821
高津支店	高津区溝口 1-6-7	044-833-2221
北見方支店	高津区北見方 1-27-12	044-811-9666
梶ヶ谷支店	高津区末長 1-45-1	044-877-9661
宮前区		
宮前支店	宮前区有馬 2-13-1	044-866-4231
野川支店	宮前区西野川 3-44-3	044-766-0555
鷺沼支店	宮前区小台 1-18-7	044-866-0621
宮崎支店	宮前区宮崎 2-3-17	044-866-6111
向丘支店	宮前区平 1-1-24	044-866-4121
菅生支店	宮前区菅生 1-2-22	044-977-1111
宮前平支店	宮前区土橋 1-1-1	044-877-7371

多摩区		
稲田支店	多摩区登戸 2255-1	044-911-4933
宿河原支店	多摩区宿河原 3-12-9	044-911-3278
菅支店	多摩区菅 2-1-5	044-944-3101
生田支店	多摩区生田 7-8-1	044-911-3154
麻生区		
柿生支店	麻生区上麻生 5-6-1	044-988-1131
栗平支店	麻生区栗平 2-2-12	044-989-0101
新百合丘支店	麻生区万福寺 1-14-1	044-951-1123
千代ヶ丘支店	麻生区千代ヶ丘 8-2-1	044-951-0121



JAセレサ  検索 <https://www.jaceresa.or.jp/>



心つないで Smile For You...  
JAセレサ川崎