

2024年11月14日

## 組合員・利用者本位の業務運営に関する取組状況および K P I 実績値の公表について

ＪＡグループは、食と農を基軸として地域に根ざした協同組合として、助け合いの精神のもとに、持続可能な農業と豊かで暮らしやすい地域社会の実現を理念として掲げています。

当組合では、この理念のもと、「組合員・利用者本位の業務運営に関する取組方針」を公表するとともに、組合員・利用者さまの安定的な資産形成に貢献するための具体的な取組みを実践しており、今回その取組状況を公表いたします。

また、上記とあわせ「組合員・利用者本位の良質な金融商品・サービスを提供する金融事業者を組合員・利用者さまが選ぶ上で比較することのできる統一的な指標」（「比較可能な共通 K P I 」）も同時に公表いたします。

セレサ川崎農業協同組合

# I.取組状況

## 1 組合員・利用者さまへの最適な商品提供【原則2本文および（注）、原則3（注）原則6本文および（注2、3）】

- 特定の投資運用会社に偏ることなく、社会情勢や手数料の水準等も踏まえたうえで、組合員・利用者さまの多様なニーズにお応えし、長期安定的な資産形成・運用に資する最適な投資信託を取り扱っております。なお、当組合は、金融商品の組成に携わっておりません。
- 当JAでは商品新規導入を行う際は、第三者評価機関からの意見を伺いながら、組合員・利用者さまのニーズに合った商品を取入れ、パフォーマンスが芳しくない場合は取扱いを行わない等、定期的な商品ラインアップの見直しを行っております。それにより以下のように商品数が増減いたします。

### <投資信託の取扱い商品ラインナップ（2024年3月末時点）>

カテゴリ	国内	海外
債券型	1 (前年度末：1)	9 (前年度末：8)
株式型	6 (前年度末：6)	7 (前年度末：7)
REIT型	2 (前年度末：2)	3 (前年度末：3)
バランス型	11 (前年度末：11)	

※ 現在、新規でお申込みいただけないファンドも含まれておりますが、公社債投信は含んでおりません。

### <商品選定の考え方>

#### 主な選定基準等

- ・長期投資を前提とした投資信託であること
- ・手数料が良心的な水準であること
- ・過去の運用実績が相対的に良好であること
- ・資産形成層には、過度に分配金を捻出する投資信託ではないこと
- ・運用体制について、外部機関の評価を得ていること

※商品選定の考え方：JAバンクHP

<https://www.jabank.org/sp/tameru/tousi/sintaku/select/>

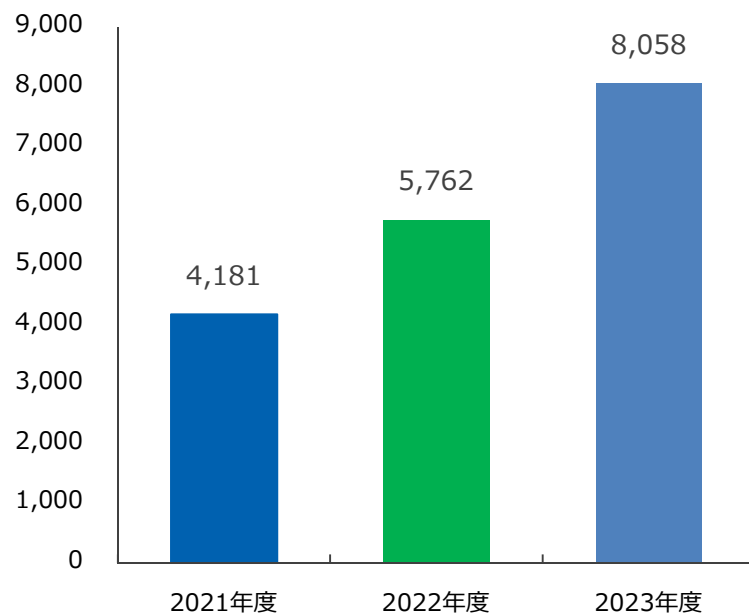
# I.取組状況

## 2 組合員・利用者本位のご提案と情報提供①

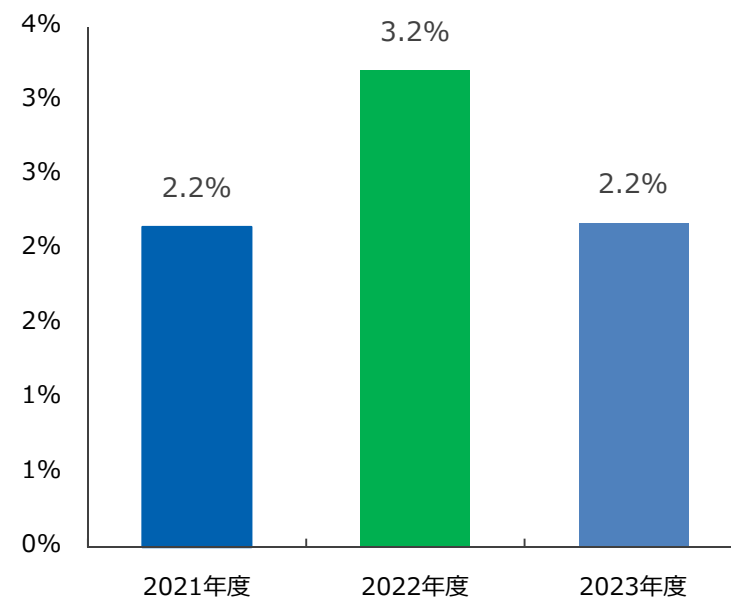
【原則2本文および（注）、原則5本文および（注1～5）、原則6本文および（注1、2、4、5）】

- 組合員・利用者さまに安定的な運用成果をご享受いただくために、組合員・利用者さまの金融知識・経験・財産、ニーズや目的に合わせて適切な情報提供を行うとともに、分散投資・長期投資の有用性をご提案した結果、「投信つみたて」を利用される組合員・利用者さまが増加いたしました。

(件) <投信つみたて契約件数の推移>



<購入額に占める毎月分配型ファンドの比率>



## I. 取組状況

## 2 組合員・利用者本位のご提案と情報提供②

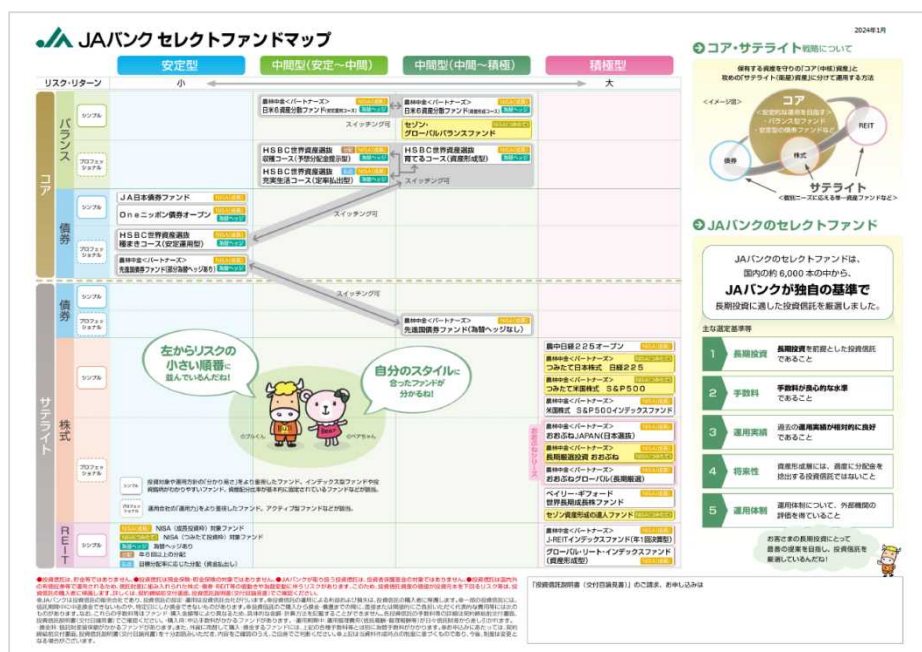
【原則4、原則5本文および（注1～5）、原則6本文および（注1、2、4、5）】

- ・ 組合員・利用者さまの投資判断に資するよう、商品のリスク特性・手数料等の重要な事項について分かりやすくご説明し、必要な情報を十分にご提供するために、J Aバンクセレクトファンドマップ、J Aバンクファンドマップ等を活用のうえ簡潔かつ分かりやすい情報提供を実施しました。
- ・ 重要情報シートを策定し、販売時に都度組合員・利用者さまに提示して丁寧な説明を実施しております。

イメージ図

## ＜JAバンクセレクトファンドマップ＞

## ＜重要情報シート＞

[illegible]

# I.取組状況

---

## 3 利益相反の適切な管理 【原則3本文および（注）】

- 当ＪＡでは、組合員・利用者さまへの商品選定や情報提供にあたり、組合員・利用者さまの利益を不当に害することがないように、「利益相反管理方針」に基づき、適切に管理しております。

## 4 組合員・利用者本位の業務運営を実現するための人材の育成と態勢の構築

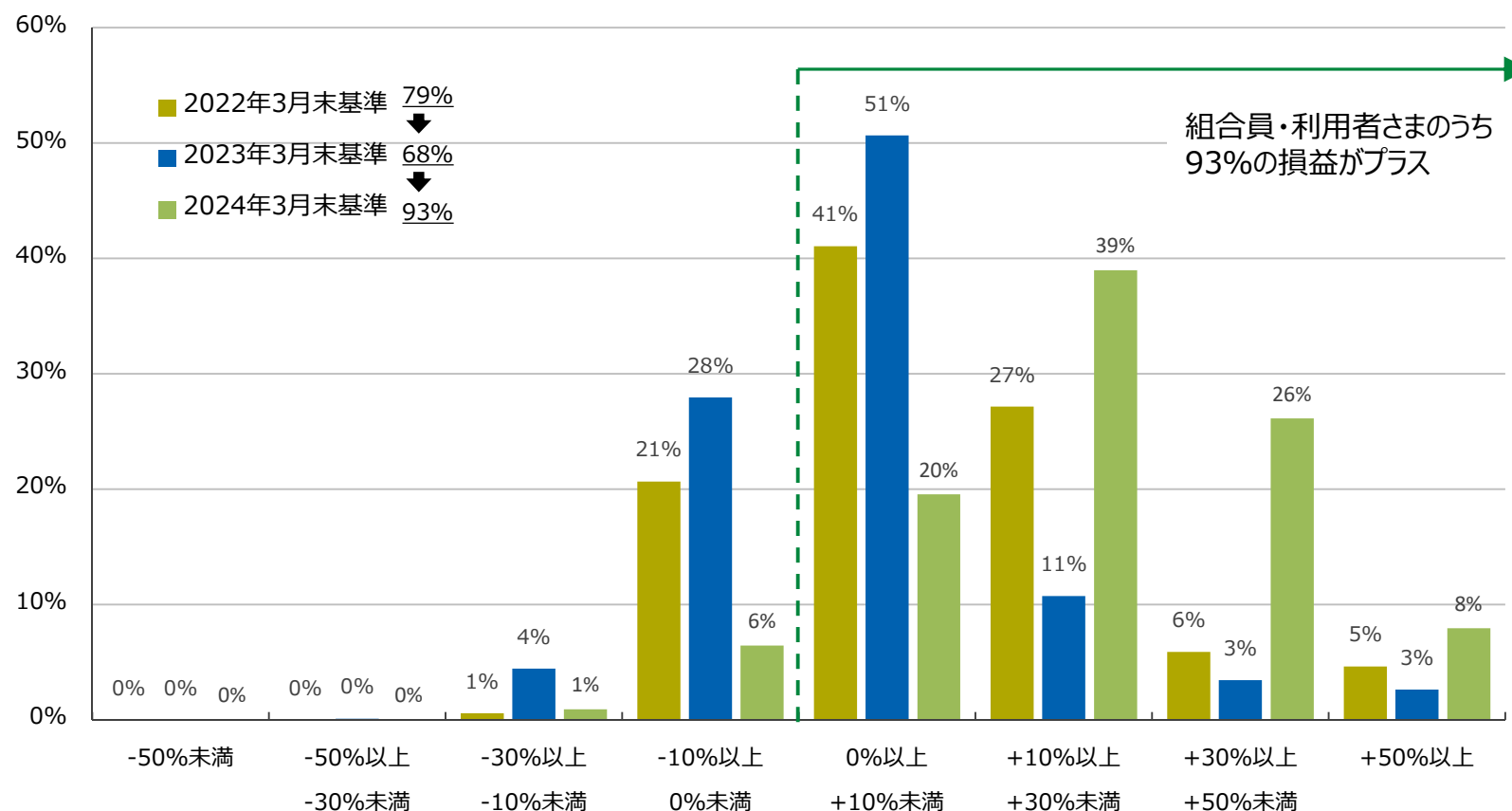
【原則2本文および（注）、原則6（注5）、原則7本文および（注）】

- 当ＪＡでは、高度な専門性を有し誠実・公正な業務を行うことができる人材を育成し、組合員・利用者本位の業務運営を実現するための態勢を構築するため、各種研修や勉強会の実施、資格の取得を推進しております。

## Ⅱ.比較可能な共通K P I

### 1 運用損益別顧客比率（投資信託）

- 「運用損益別顧客比率」は、組合員・利用者さまへ長期・分散投資やつみたて投資をご提案してきたことにより、2024年3月末時点では全体の93%の組合員・利用者さまの損益がプラスとなりました。

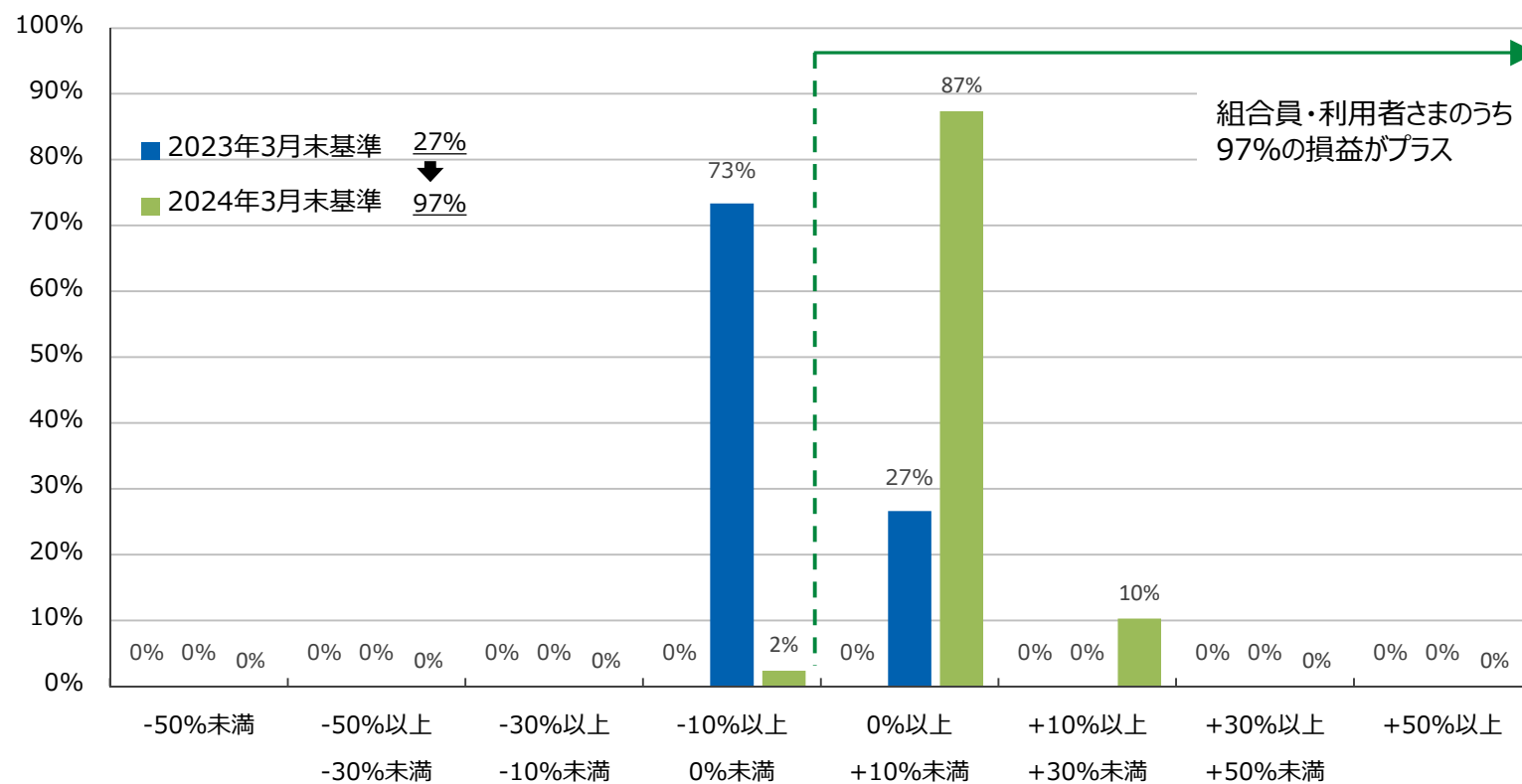


※小数点第1位を四捨五入しているため、合算しても100%にならない場合があります

## Ⅱ.比較可能な共通K P I

### 1 運用損益別顧客比率（ファンドラップ）

- 2022年4月より取扱いを開始しておりますJAバンク資産運用サービス（ファンドラップ）の「運用損益別顧客比率」は、2024年3月末時点で全体の97%の組合員・利用者さまの損益がプラスとなりました。
- 継続的なアフターフォローにより、組合員・利用者さまの目標達成に向けて丁寧な説明、必要なサポートを実施しております。



※2022年度取扱開始のため2022年3月末基準の実績はございません

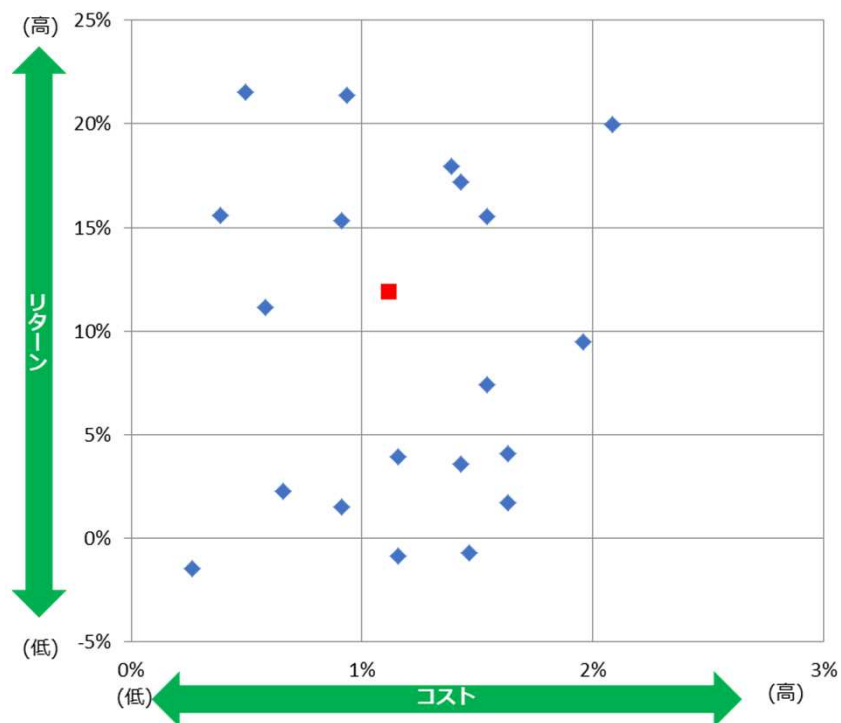
※小数点第1位を四捨五入しているため、合算しても100%にならない場合があります

## Ⅱ.比較可能な共通K P I

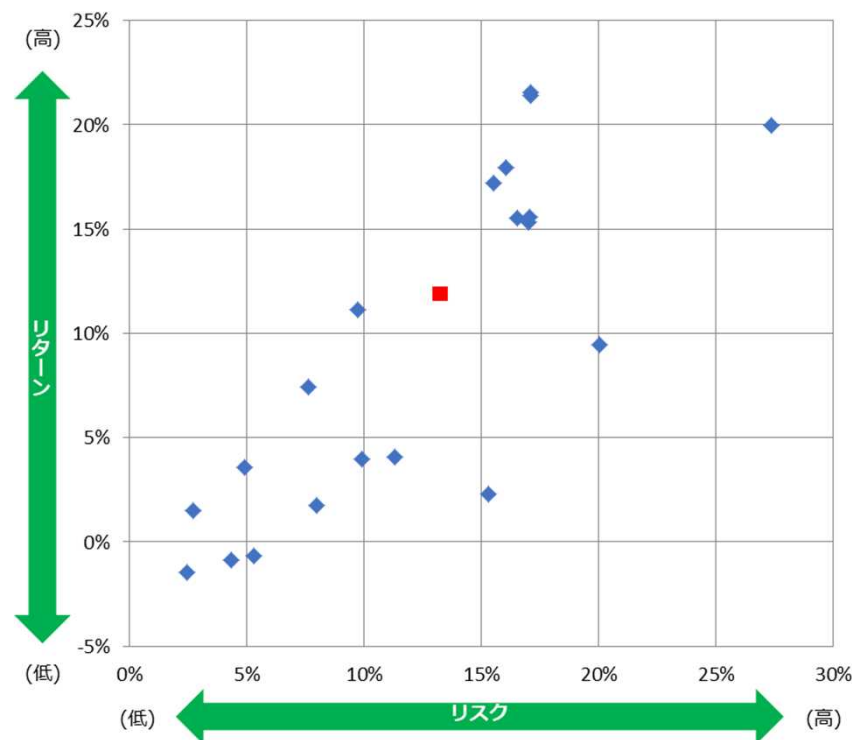
### 2 投資信託預り残高上位20銘柄のコスト・リターン/リスク・リターン（1/3）（2024年3月末）

- ・ J Aバンクでは、取扱うファンドの運用実績を組合員・利用者本位の業務運営の観点に基づきチェックし、運用実績が相対的に良好なファンドを選定しております。
- ・ 2024年3月末時点の預り残高上位20銘柄の平均コスト1.12%、平均リスク13.24%に対して、平均リターンは11.90%でした。

＜預り残高上位20銘柄のコスト・リターン＞



＜預り残高上位20銘柄のリスク・リターン＞



※ 各ファンドのコスト・リスク・リターンは、次のページに記載しております。  
※ 赤い点は平均値を示しています。



## Ⅱ.比較可能な共通 K P I

### 2 投資信託預り残高上位20銘柄のコスト・リターン/リスク・リターン（1/3）（2024年3月末）

	ファンド名	運用会社	リターン (年率)	リスク (年率)	コスト 全体
1	日米6資産分散ファンド <sup>※</sup> (資産形成コース)	農林中金全共連アセットマネジメント(株)	3.95%	9.89%	1.16%
2	米国株式 S&P500インデックスファンド	農林中金全共連アセットマネジメント(株)	21.40%	17.11%	0.94%
3	長期厳選投資 おおぶね	農林中金全共連アセットマネジメント(株)	17.22%	15.52%	1.43%
4	農中日経225オープン	農林中金全共連アセットマネジメント(株)	15.34%	17.00%	0.91%
5	つみたてNISA米国株式 S & P 5 0 0	農林中金全共連アセットマネジメント(株)	21.55%	17.11%	0.50%
6	日米6資産分散ファンド <sup>※</sup> (安定運用コース)	農林中金全共連アセットマネジメント(株)	-0.86%	4.33%	1.16%
7	Oneニッポン債券オープン	アセットマネジメントOne(株)	1.52%	2.73%	0.91%
8	HSBC世界資産選抜 収穫コース(予想分配金提示型)	HSBCアセットマネジメント(株)	1.75%	7.95%	1.63%
9	セゾン資産形成の達人ファンド	セゾン投信(株)	15.53%	16.54%	1.54%
10	つみたてNISA日本株式 日経225	農林中金全共連アセットマネジメント(株)	15.57%	17.06%	0.39%
11	HSBC世界資産選抜 育てるコース(資産形成型)	HSBCアセットマネジメント(株)	4.09%	11.30%	1.63%
12	セゾン・グローバルバランスファンド	セゾン投信(株)	11.15%	9.72%	0.58%
13	ベイリー・ギフォード世界長期成長株ファンド	三菱UFJアセットマネジメント(株)	19.98%	27.37%	2.08%
14	NZAM日本好配当株オープン3ヵ月決算型	農林中金全共連アセットマネジメント(株)	17.95%	16.04%	1.39%
15	J-REITインデックス(毎月分配型)	農林中金全共連アセットマネジメント(株)	2.28%	15.30%	0.66%
16	JA資産設計ファンド(成長型)	農林中金全共連アセットマネジメント(株)	7.43%	7.60%	1.54%
17	グローバル・インカムフルコース(為替リスク軽減型)	三菱UFJアセットマネジメント(株)	-0.67%	5.31%	1.46%
18	ダイワ・グローバルREIT・オープン	大和アセットマネジメント(株)	9.47%	20.01%	1.96%
19	JA日本債券ファンド	農林中金全共連アセットマネジメント(株)	-1.47%	2.46%	0.26%
20	JA資産設計ファンド(安定型)	農林中金全共連アセットマネジメント(株)	3.60%	4.91%	1.43%
	残高上位20ファンドの残高合計/残高加重平均値		11.90%	13.24%	1.12%

※ 2024年3月末基準時点における共通 K P I の対象となるファンド数は20本となります。

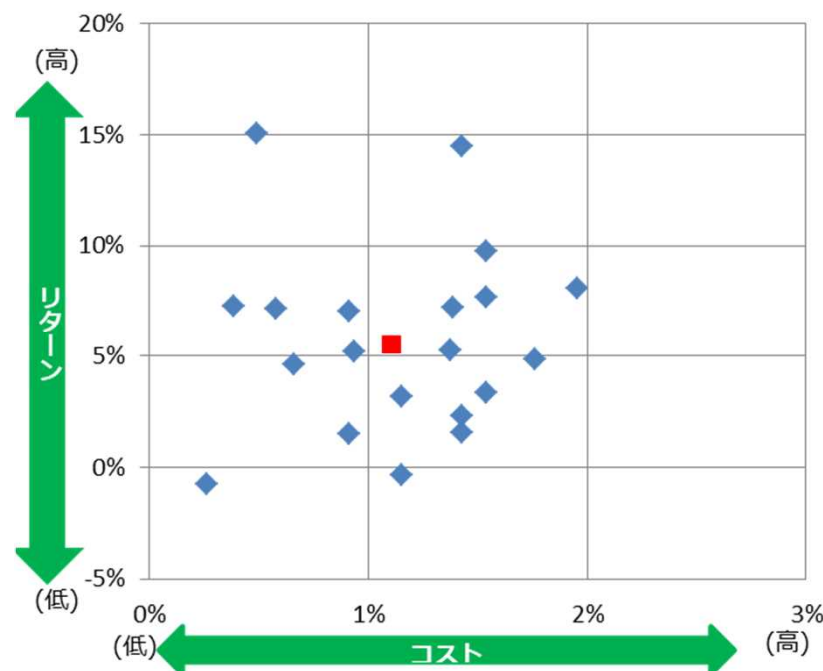
※ 当指標は、設立から5年が経過したファンドを対象として、リターン・リスク・コストを算出して表示しております。

## Ⅱ.比較可能な共通 K P I

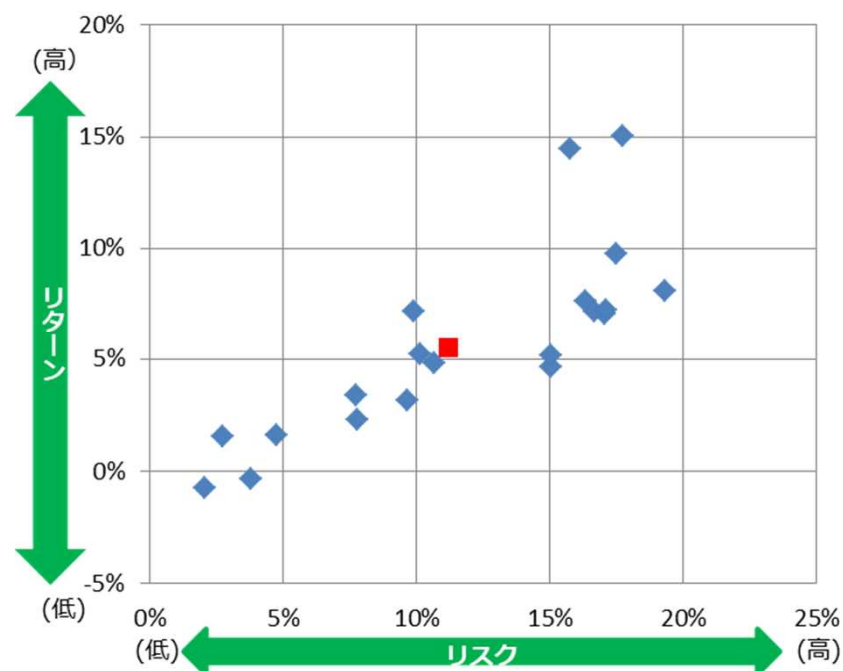
### 2 投資信託預り残高上位20銘柄のコスト・リターン/リスク・リターン (2/3) (2023年3月末)

- 2023年3月末時点の預り残高上位20銘柄の平均コスト1.11%、平均リスク11.19%に対して、平均リターンは5.51%でした。

＜預り残高上位20銘柄のコスト・リターン＞



＜預り残高上位20銘柄のリスク・リターン＞



※ 各ファンドのコスト・リスク・リターンは、次のページに記載しております。  
※ 赤い点は平均値を示しています。

## Ⅱ.比較可能な共通 K P I

### 2 投資信託預り残高上位20銘柄のコスト・リターン/リスク・リターン (2/3) (2023年3月末)

	ファンド名	運用会社	リターン (年率)	リスク (年率)	コスト 全体
1	日米6資産分散ファンド(資産形成コース)	農林中金全共連アセットマネジメント(株)	3.16%	9.68%	1.16%
2	農中日経225オープン	農林中金全共連アセットマネジメント(株)	7.05%	17.04%	0.91%
3	日米6資産分散ファンド(安定運用コース)	農林中金全共連アセットマネジメント(株)	-0.34%	3.81%	1.16%
4	長期厳選投資 おおぶね	農林中金全共連アセットマネジメント(株)	14.48%	15.74%	1.43%
5	Oneニッポン債券オープン	アセットマネジメントOne(株)	1.52%	2.76%	0.91%
6	つみたてNISA米国株式 S&P500	農林中金全共連アセットマネジメント(株)	15.05%	17.74%	0.50%
7	NZAM日本好配当株オープン3ヵ月決算型	農林中金全共連アセットマネジメント(株)	7.20%	16.67%	1.39%
8	JA資産設計ファンド(成長型)	農林中金全共連アセットマネジメント(株)	3.37%	7.75%	1.54%
9	セゾン資産形成の達人ファンド	セゾン投信(株)	9.73%	17.50%	1.54%
10	JA日本債券ファンド	農林中金全共連アセットマネジメント(株)	-0.72%	2.06%	0.26%
11	つみたてNISA日本株式 日経225	農林中金全共連アセットマネジメント(株)	7.26%	17.10%	0.39%
12	ダイワ・グローバルREIT・オープン	大和アセットマネジメント(株)	8.09%	19.30%	1.96%
13	J-REITインデックス(毎月分配型)	農林中金全共連アセットマネジメント(株)	4.62%	15.04%	0.66%
14	セゾン・グローバルバランスファンド	セゾン投信(株)	7.18%	9.92%	0.58%
15	DIAMハッピークローバー毎月決算コース	アセットマネジメントOne(株)	2.31%	7.81%	1.43%
16	JA資産設計ファンド(安定型)	農林中金全共連アセットマネジメント(株)	1.59%	4.78%	1.43%
17	世界の財産3分法ファンド(毎月分配型)	日興アセットマネジメント(株)	5.23%	10.14%	1.38%
18	JA資産設計ファンド(積極型)	農林中金全共連アセットマネジメント(株)	4.82%	10.66%	1.76%
19	JA TOPIXオープン	農林中金全共連アセットマネジメント(株)	5.17%	15.06%	0.94%
20	DIAM世界好配当株オープン毎月決算	アセットマネジメントOne(株)	7.65%	16.33%	1.54%
	残高上位20ファンドの残高合計/残高加重平均値		5.51%	11.19%	1.11%

※ 2023年3月末基準時点における共通 K P I の対象となるファンド数は20本となります。

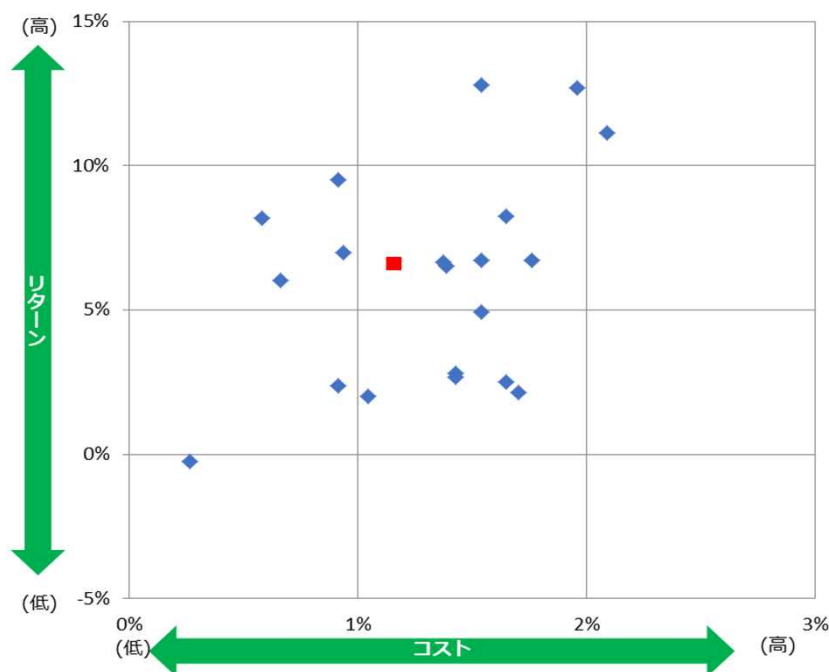
※ 当指標は、設立から5年が経過したファンドを対象として、リターン・リスク・コストを算出して表示しております。

## Ⅱ.比較可能な共通 K P I

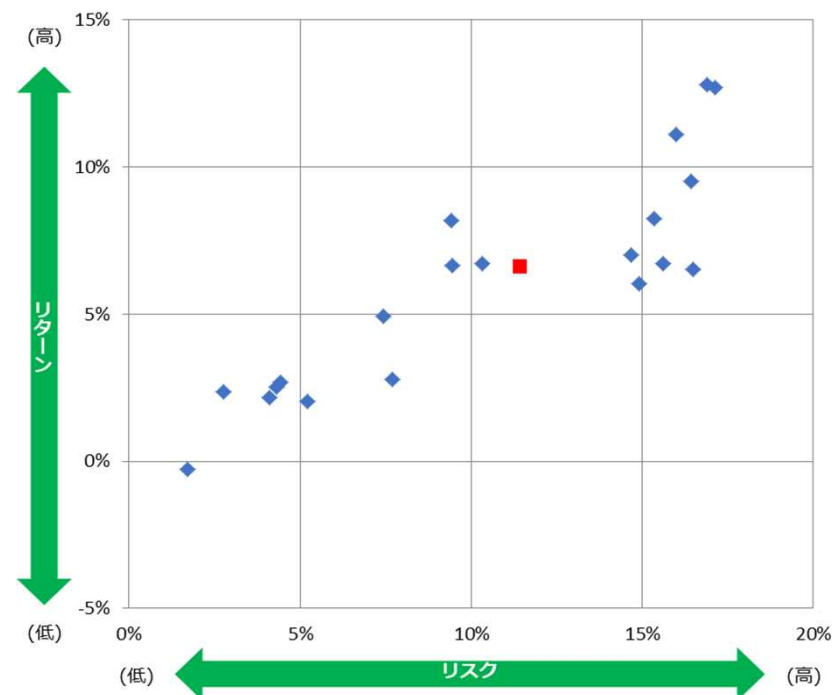
### 2 投資信託預り残高上位20銘柄のコスト・リターン/リスク・リターン (3/3) (2022年3月末)

- 2022年3月末時点の預り残高上位20銘柄の平均コスト1.16%、平均リスク11.42%に対して、平均リターンは6.62%となりました。

＜預り残高上位20銘柄のコスト・リターン＞



＜預り残高上位20銘柄のリスク・リターン＞



※ 各ファンドのコスト・リスク・リターンは、次のページに記載しております。  
※ 赤い点は平均値を示しています。

## Ⅱ.比較可能な共通 K P I

### 2 投資信託預り残高上位20銘柄のコスト・リターン/リスク・リターン (3/3) (2022年3月末)

	ファンド名	運用会社	リターン (年率)	リスク (年率)	コスト 全体
1	農中日経225オープン	農林中金全共連アセットマネジメント(株)	9.53%	16.42%	0.91%
2	Oneニッポン債券オープン	アセットマネジメントOne(株)	2.36%	2.76%	0.91%
3	NZAM日本好配当株オープン3ヵ月決算型	農林中金全共連アセットマネジメント(株)	6.52%	16.48%	1.39%
4	ダイワ・グローバルREIT・オープン	大和アセットマネジメント(株)	12.69%	17.12%	1.96%
5	JA資産設計ファンド(成長型)	農林中金全共連アセットマネジメント(株)	4.92%	7.45%	1.54%
6	JA日本債券ファンド	農林中金全共連アセットマネジメント(株)	-0.26%	1.70%	0.26%
7	DIAMハッピークローバー毎月決算コース	アセットマネジメントOne(株)	2.80%	7.69%	1.43%
8	J-REITインデックス(毎月分配型)	農林中金全共連アセットマネジメント(株)	6.02%	14.90%	0.66%
9	JA資産設計ファンド(安定型)	農林中金全共連アセットマネジメント(株)	2.69%	4.42%	1.43%
10	世界の財産3分法ファンド(毎月分配型)	日興アセットマネジメント(株)	6.67%	9.44%	1.38%
11	セゾン資産形成の達人ファンド	セゾン投信(株)	12.81%	16.91%	1.54%
12	JA資産設計ファンド(積極型)	農林中金全共連アセットマネジメント(株)	6.72%	10.33%	1.76%
13	セゾン・バンガード・グローバルバランスファンド	セゾン投信(株)	8.19%	9.42%	0.58%
14	JA TOPIXオープン	農林中金全共連アセットマネジメント(株)	7.00%	14.67%	0.94%
15	DIAM世界好配当株オープン毎月決算	アセットマネジメントOne(株)	6.73%	15.61%	1.54%
16	JA海外株式ファンド	農林中金全共連アセットマネジメント(株)	11.13%	15.98%	2.09%
17	JA日本株式ファンド	農林中金全共連アセットマネジメント(株)	8.25%	15.35%	1.65%
18	JA海外債券ファンド	農林中金全共連アセットマネジメント(株)	2.52%	4.31%	1.65%
19	グローバル・ソブリン・オープン毎月決算型	三菱UFJ国際投信(株)	2.16%	4.12%	1.71%
20	農中US債券オープン	農林中金全共連アセットマネジメント(株)	2.02%	5.21%	1.05%
	残高上位20ファンドの残高合計/残高加重平均値		6.62%	11.42%	1.16%

※ 2022年3月末基準時点における共通 K P I の対象となるファンド数は20本となります。

※ 当指標は、設立から5年が経過したファンドを対象として、リターン・リスク・コストを算出して表示しております。